

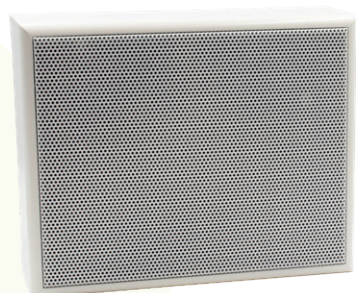


UNIPOINT

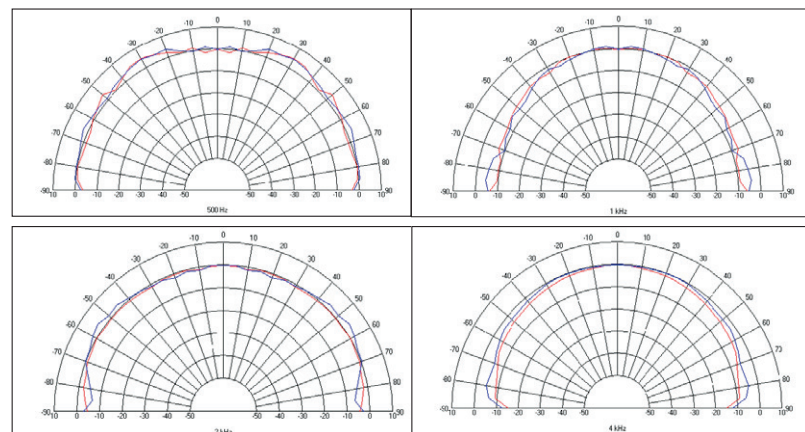
VI SKABER TRYGHED

INSTALLATIONSVEJLEDNING

BC106-EN



Polar response



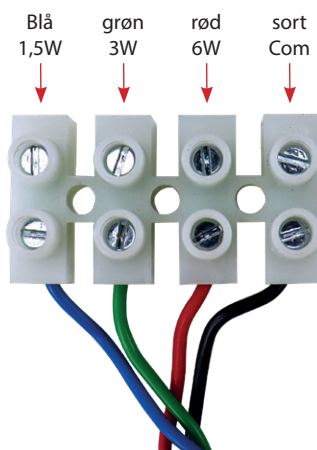
Polar Response

Polar Plots (Hz)	500	1000	2000	4000
Polar response horisental (rød) (-6dB)	180°	175°	150°	140°
Polar response vertical (blå) (-6dB)	180°	160°	150°	110°

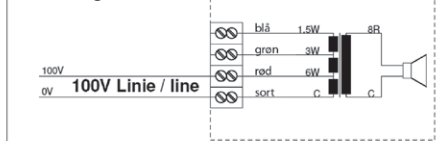
TILSLUTNING

Tilslutning - centralanlæg 100 V DC

Vælg den ønskede effekt ved at tilslutte ledningen med den rigtige farve.



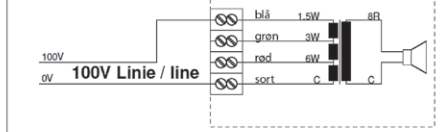
Tilslutning - 6W



Tilslutning - 3W



Tilslutning - 1,5W



Husk at notere den anvendte wattage på sølvlabelen uden på højttaleren.



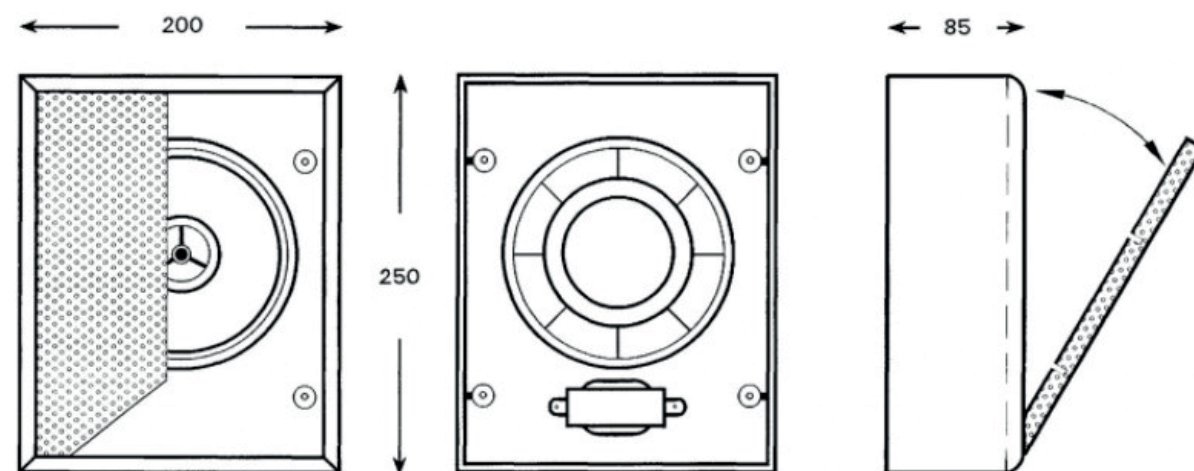
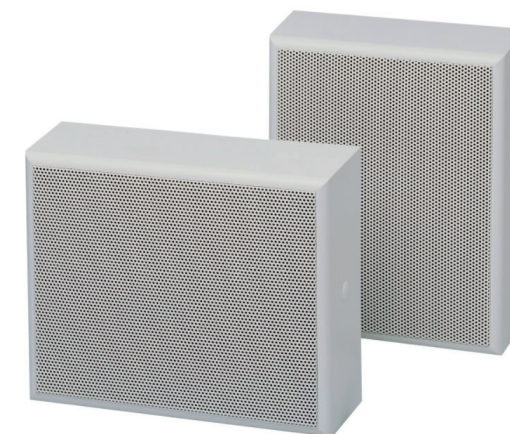
MONTERING

Højttaleren kan monteres i lodret eller vandret retning.

1. For at montere højttaleren skal du bore 4 huller (se dimensioner ovenfor). Brug skruer med en diameter på 4,5 mm og en længde på mindst 30 mm. Nogle vægge kan kræve andre skruer og forankringer.
2. Tilslut ledningerne i henhold til tilslutningsdiagrammet.
3. Monter højttalerne på monteringshullerne ved hjælp af de rigtige skruer.
4. Monter gitteret foran på højttaleren ved at skubbe den fast ind i huset.

Afmontering

Sæt en clips eller lignende ind i gitterets ene hjørne og træk gitteret løs.



Vi tager forbehold for ændrede produkter og trykfejl.