



## INSTALLATIONSVEJLEDNING

### Cubelux mini



#### Idriftsættelse (Centrale armaturer)

Armaturet tilsluttes det respektive forsyningskabel fra centralanlægget iht. tilslutningsdiagram.

#### Idriftsættelse (Selvforsynende armaturer)

Når armaturet tilsluttes forsyningsspændingen startes opladningsprocessen og angives med funktions LED. Efter ca. 15 timer er opladningen afsluttet, og armaturet er klar til brug. Der kan være behov for op til 5 opladninger, inden batteriet når sin fulde kapacitet. Under idriftsættelsen skal der udføres mindst én afladningscyklus (afbrydes i 1/3 timer) for at kontrollere, om den angivne driftstid er nået.

#### Opbevaring og pleje

Det selvforsynende armatur må opbevares i højst 3 måneder uden brug. Derefter skal batteriet genoplades. Ellers kan det ikke garanteres, at armaturet når den fulde driftstid i nødrift.

#### Automatiske tests

Det selvforsynende armatur udfører automatisk følgende tests:

- ♦ Funktionstest (5 min.): Hver 28. dag.
- ♦ Kapacitetstest (1-3 timer): 1 gang årligt.

Hvis det indbyggede batteri helt eller delvist aflades på grund af strømsvigt, forsinkes den

#### AUTOTEST

##### Selvforsynende model

Status:	Grøn	Gul	Rød
● Konstant lys	●	○	○
⚡ Hurtig blink	⚡	○	○
⚡ Langsomt blink	○	○	○
○ Ingen lys	○	○	○
Stærk ladning	●	○	○
Ladning ok	●	○	○
Nødrift / Netværk slukket	○	○	○
Funktionstest	○	●	○
Kapacitetstest	○	●	○
Opladning / batteri defekt	○	○	●
Defekt pære	○	○	⚡
Fejl i batterikapacitet	○	○	⚡

automatiske kapacitetstest med op til 24 timer. Se diodeforklaring.

#### Manuel test

Tryk på "Test"-knappen (1 sek.). Testen afsluttes automatisk efter 5 minutter og har ingen effekt på de programmerede testtider.

#### VIGTIGT

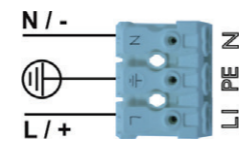
Ved centralanlæg med adresse-ring, se installationsvejledning for det anvendte adressemodul.

#### TEKNISKE DATA

Type Elektronik	Selvforsynende	Centralanlæg
Spænding AC/DC	230 V AC / 50Hz	230 V AC/DC / 50Hz
Lyskilde	LED	LED
Tilsluttet belastning DL	11,4 VA	9,3 VA
Strømforbrug DC	-	4,4 W
Opladningstid (80 %)	13 timer	-
Batterispænding	3,6 V	-
Kapacitet	0,9 Ah	-
Batteritype	NiCd	-
Nødrift af brændetid	1-3 timer	-
Temperatur	+5° til +40°C	+5° til +40°C
Materiale	Stålbase / Plast	Stålbase / Plast
Beskyttelsesklasse	I	I
Tæthedegrad	IP43	IP43

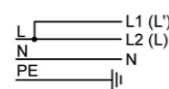
#### TILSLUTNING

##### Tilslutning - centralanlæg 230 V AC/DC

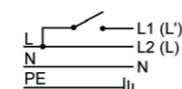


##### Tilslutning - selvforsynende 230 V AC

Konstantdrift / Hensvisningsarmatur



Tænd/slut funktion



#### MONTERING

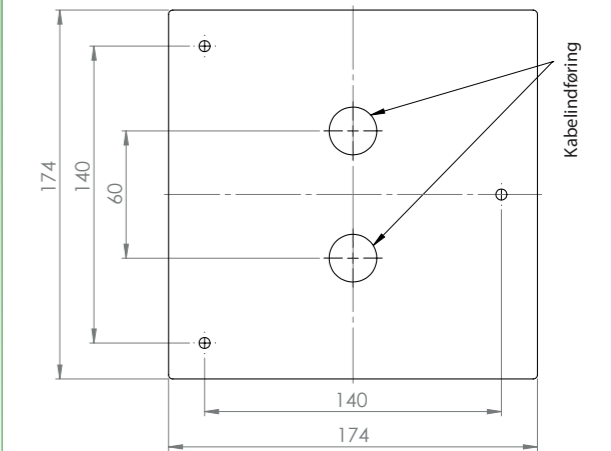
##### Montering af Cubelux mini

Skruer til fastgørelse af dækslet

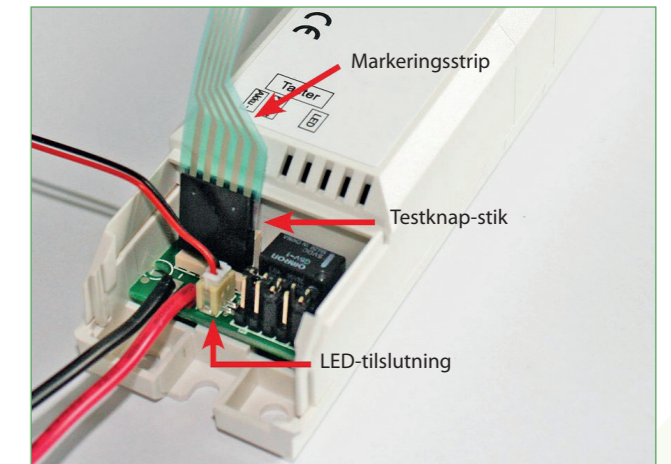


kabelindføring

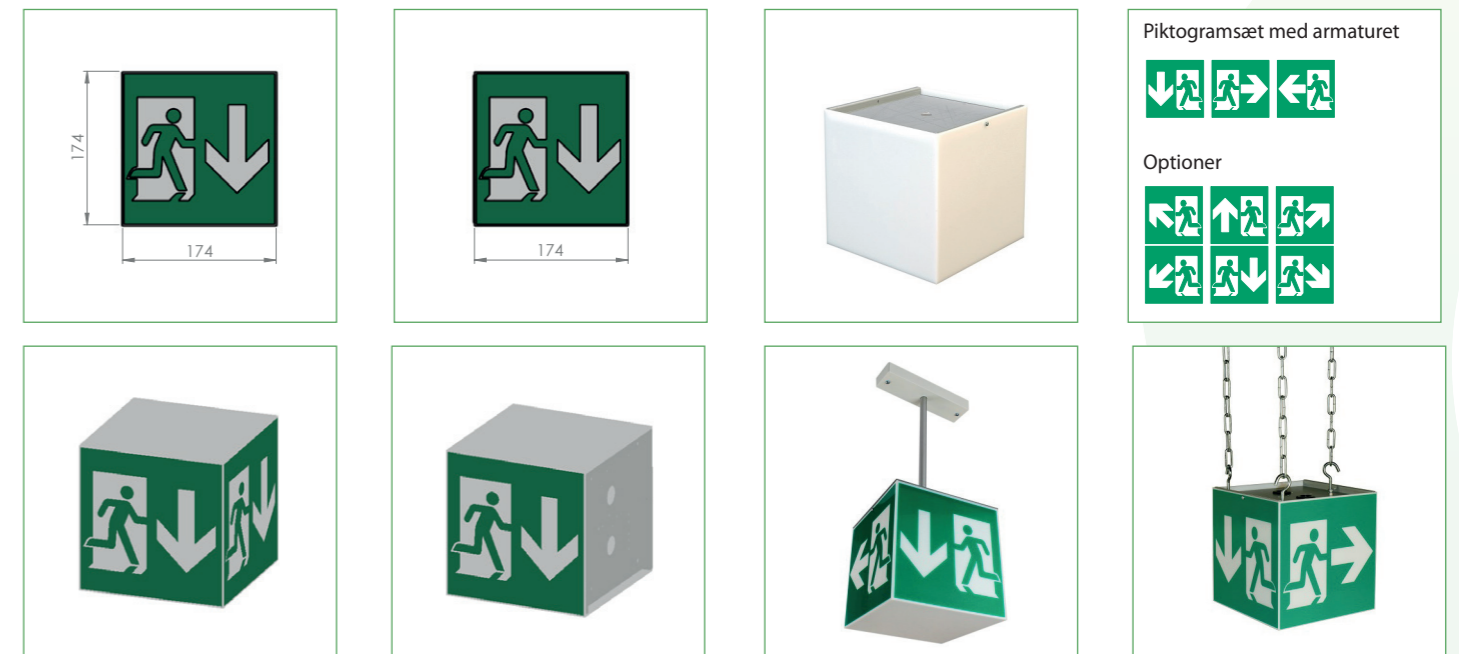
##### Måltegning



1. Åbn armaturet ved at skruer de to skruer ud, der sidder øverst på siden.
2. Skub tilslutningskablet gennem kabelindføringerne, og monter basen til loft/væg. Sørg for, at bunden ikke er drejet 90°, ellers kan hættten ikke fastgøres.
3. Udfør den elektriske tilslutning i henhold til tilslutningsdiagram.
4. Sæt hættten på soklen, og fastgør den igen med de to skruer.



#### MÅL



##### Piktogramsæt med armaturet



##### Optioner



Vi tager forbehold for ændrede produkter og trykfejl.