



INSTALLATIONSVEJLEDNING

Display



Idriftsættelse (Centrale armaturer)
Armaturet tilsluttes det respektive forsyningskabel fra centralanlægget iht. tilslutningsdiagram.

Idriftsættelse (Selvforsynende armaturer)
Når armaturet tilsluttes forsyningsspændingen startes opladningsprocessen og angives med funktions LED. Efter ca. 20 timer er opladningen afsluttet, og armaturet er klar til brug. Der kan være behov for op til 5 opladninger, inden batteriet når sin fulde kapacitet. Under idriftsættelsen skal der udføres mindst én afladningscyklus (afbrydes i 1/3 timer) for at kontrollere, om den angivne driftstid er nået.

Opbevaring og pleje
Det selvforsynende armatur må opbevares i højst 3 måneder uden brug. Derefter skal batteriet genoplades. Ellers kan det ikke garanteres, at armaturet når den fulde driftstid i nødrift.

Automatiske tests
Det selvforsynende armatur udfører automatisk følgende tests:

- ♦ Funktionstest (5 min.): Hver 28. dag.
- ♦ Kapacitetstest (3 timer): 1 gang årligt.

Hvis det indbyggede batteri helt eller delvist aflades på grund af strømsvigt, forsinkes den

AUTOTEST

Selvforsynende model

Status:	Grøn	Gul	Rød
● Konstant lys	● Hurtig blink		
● Langsomt blink	○ Ingen lys		
Stærk ladning	●	○	○
Ladning ok	●	○	○
Nødrift / Netværk slukket	○	○	○
Funktionstest	○	●	○
Kapacitetstest	○	●	○
Opladning / batteri defekt	○	○	●
Defekt pære	○	○	●
Fejl i batterikapacitet	○	○	●

automatiske kapacitetstest med op til 24 timer. Se diodeforklaring.

Manuel test

Tryk på "Test"-knappen (1 sek.). Testen afsluttes automatisk efter 5 minutter og har ingen effekt på de programmerede testtider.

VIGTIGT

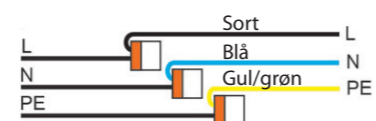
Ved centralanlæg med adressering, se installationsvejledning for det anvendte adressemodul.

TEKNISKE DATA

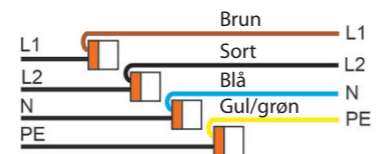
Type Elektronik	Selvforsynende		Centralanlæg	
	D1-D6	D7-D9	D1-D6	D7-D9
Spænding AC/DC	230 V AC / 50Hz		230 V AC/DC / 50Hz	
Lyskilde	LED	LED	LED	LED
Tilsluttet belastning DL	10,5 VA	18,2 VA	9,3 VA	15,7 VA
Strømforbrug DC	-		4,5 W	15,7 W
Opladningstid (100 %)	20 timer		-	
Batterispænding	3,2 V	3,2 V	-	
Kapacitet	1,6 Ah	4,8 Ah	-	
Batteritype	LiFePO4		-	
Nødrift af brændetid	1-3 timer		Centralstyret	
Temperatur	+5° til +40°C		-10° til +40°C	
Materiale	Aluminium		Aluminium	
Beskyttelsesklasse	I		I	
Tæthedegrad	IP32 / IP43 / IP54		IP32 / IP43 / IP54	

TILSLUTNING:

Tilslutning - centralanlæg 230 V AC/DC



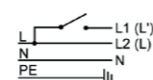
Tilslutning - selvforsynende 230 V AC



Konstantdrift / Henvisningsarmatur

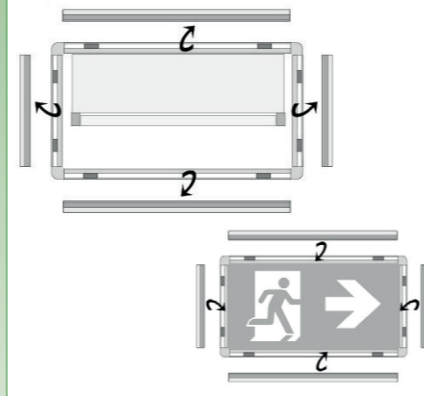


Tænd/slut funktion

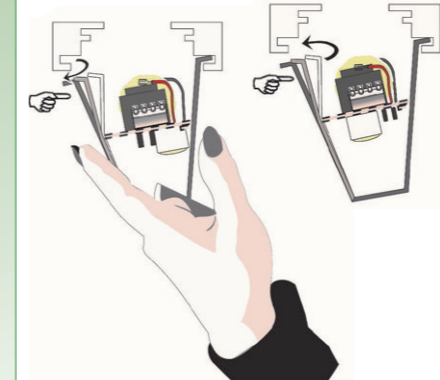


MONTERING

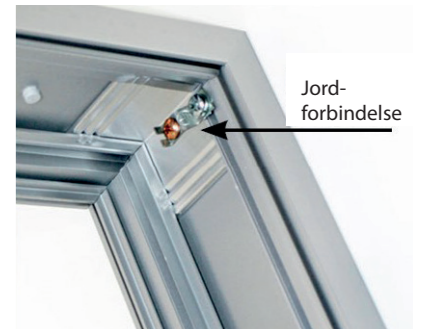
Armaturet åbnes ved at bøje klik-profilerne ud og nedad.



Ved at klemme forsyningsdelen let sammen kan den af- eller påmonteres i toppen af armaturet.

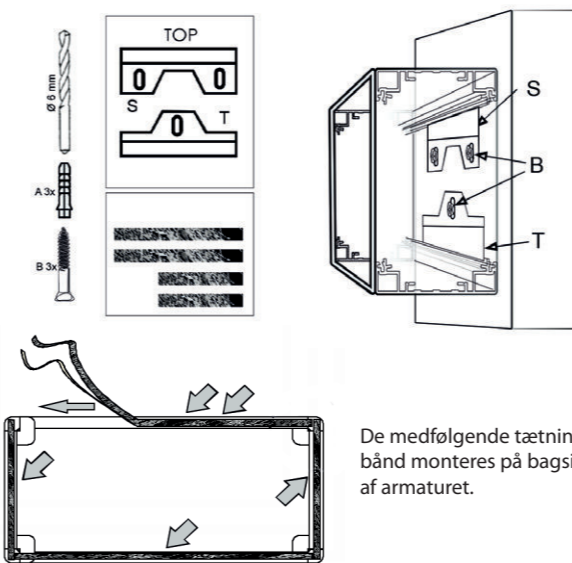


Armaturhuset skal forbindes med en eksisterende jordforbindelse.



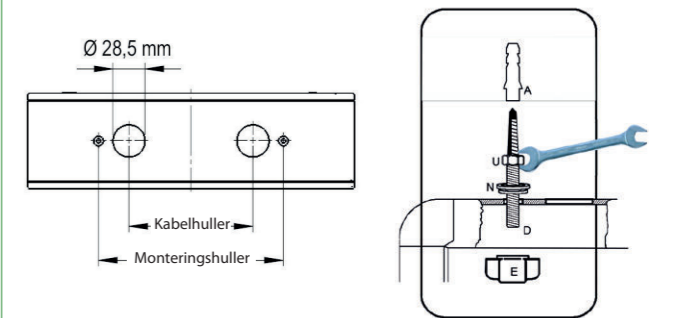
Vægmontering

Armaturet monteres på væggen med monteringsbeslagene.

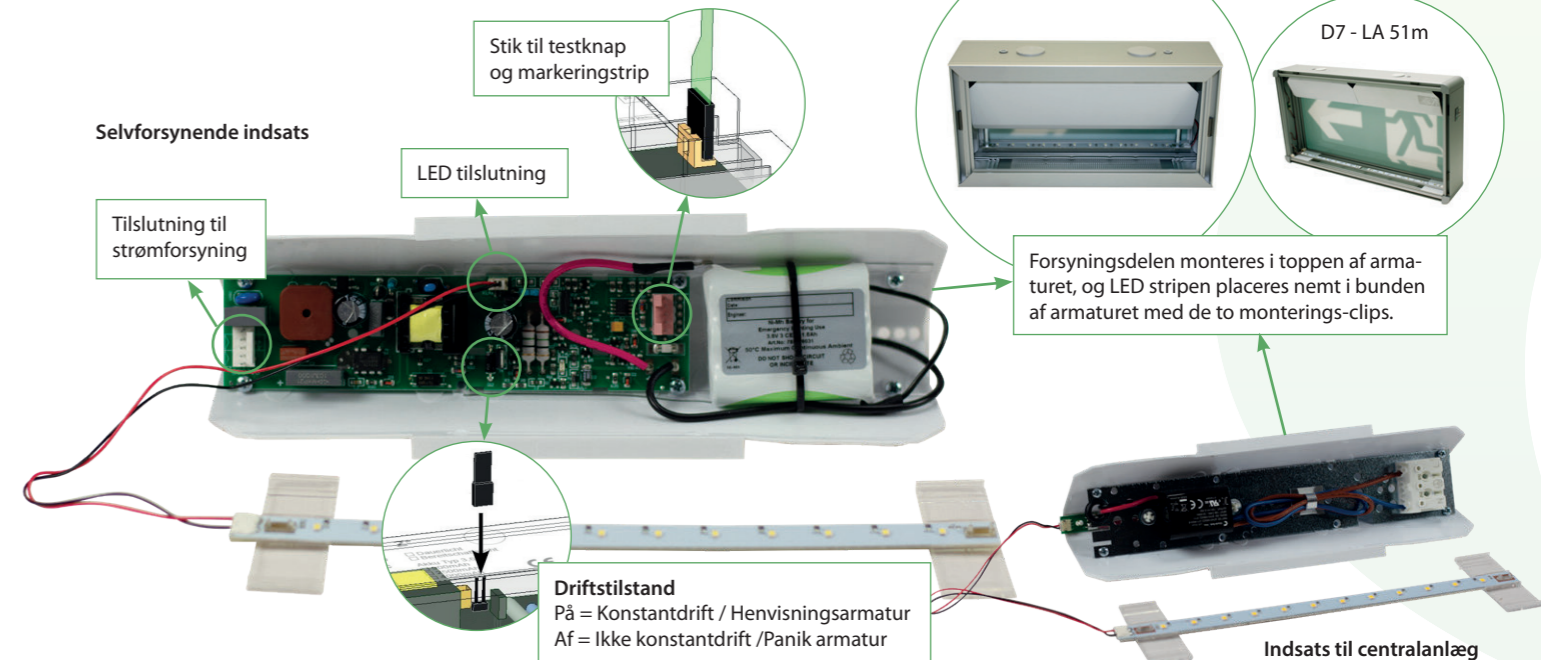


Loftmontering

Bor 2 huller og isæt rawlplugs. Skru hængebolte ind i rawlplugs, og afstandsmøtrikkerne af plast skrues på. Armaturrammen fastgøres indefra med vingemøtrikkerne.



BEMÆRK
Display fås i 7 forskellige størrelser D1, D3, D4, D5, D6, D7 og D9. Se mål på databladet.



Vi tager forbehold for ændrede produkter og trykfejl.