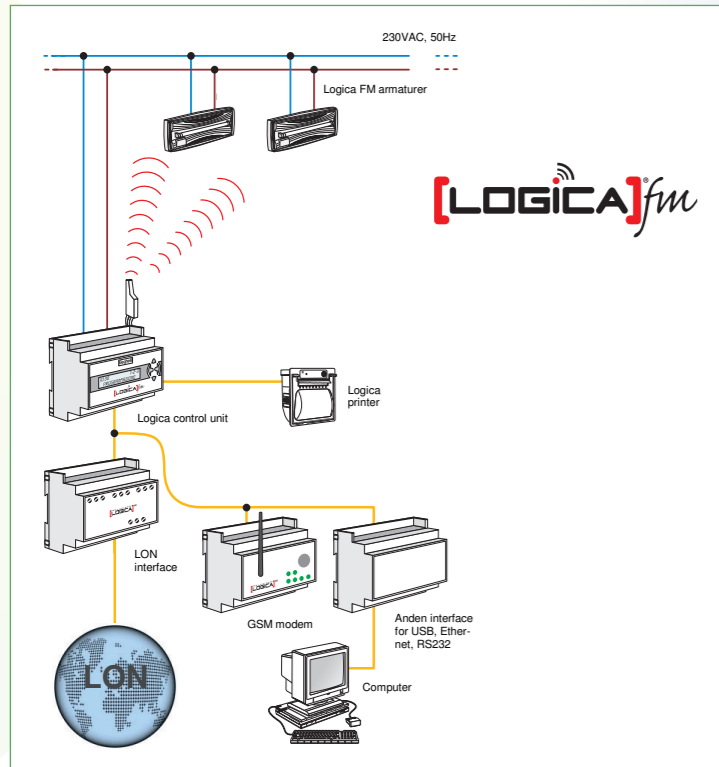




OVERVÅGNINGSSYSTEMER



Logica FM

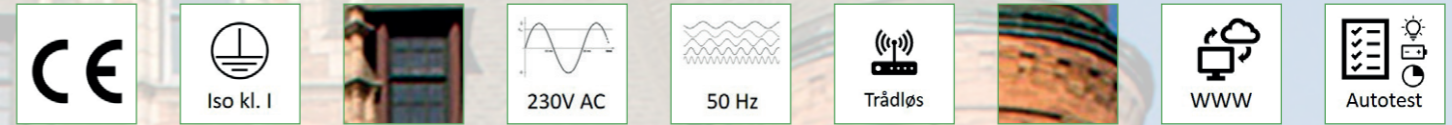
Det enkelte sikkerhedsbelysningsystem

Logica FM er et modulært opbygget, decentralt sikkerhedsbelysningsanlæg med et priseffektivt kontrol og overvågningssystem.

Overvågningssystemet sørger for funktions- /kapacitetstests på de programmerede tidspunkter og eventuelle tilbagemeldinger til kontrolenheden.

Anlægget er forsynet med programmerbare inputs, som f.eks. kan anvendes til "zone-tænd/sluk", slukning af flugtvejsskilte ved alarmindkobling, zone-dæmpning i f.eks. mødelokaler / biografer m.v.

Windows baseret Logica Visual software gør det nemt at overskue systemet. De forskellige nød- og belysningsystemer kan placeres på importerede layouts.



Nem og enkelt installation

Logica FM er det optimale system for renovering af ældre bygninger, hvor sikkerhedsbelysningsanlægget skal udskiftes eller nyetableres.

Armaturerne for Logica FM tilsluttes kun forsyningsspænding, al kommunikation sker via den lille FM antenne.

Armaturerne kommunikerer gennem og via hinanden, som et router system.

Kontrolenheden i systemet bygger automatisk kommunikationsstrukturen op, for at få de bedst mulige signalveje. Fjernes et armatur opbygges straks en anden signalvej.

Systemet er selv-konfigurerende og hvert armatur er fra fabrikken forsynet med en unik adresse, som således ikke skal indstilles på armaturerne og kræver derfor ingen tid rent installationsmæssigt.

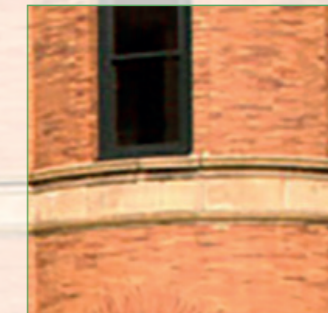
En udvidelse eller ændring af installationen registreres helt enkelt på systemet, med et par tastetryk.

- Op til 900 armaturer pr. kontrolenhed.
- Integrering af LON og andre BMS systemer.
- Automatisk adressering.
- CAD tegninger kan integreres i systemet.
- Overvågning, kontrol og automatisk test af anlægget.
- Fejlmelding på armaturniveau med klar tekst.
- Manuel test af enkelte armaturer eller grupper ved behov.
- Fjernstyring via Internet / Intranet.
- Direkte kommunikation via PC, via ethernet eller GSM.
- Melding om armaturers ID, batterikapacitet, i test eller dæmpet, i tabelform.
- Melding af fejl fremkommer på armatur, i tabel og klar tekst.
- SMS besked ved alarm.
- Standardkomponenter og moduler.

Logica FM kontrolenhed



Logica FM LON/EIB/BUS interface



Kan bruges med Indica



Logica FM converter



Logica FM GSM modem



Kan bruges med 3Lu



Kan bruges med 3Li



Vi tager forbehold for ændrede produkter og trykfejl.