



UNIPOINT

VI SKABER TRYGHED

NØDSTRØMSANLÆG



Sicuro S230Z-H-S

Sicuro S230Z-H-S er et centralt 230 V kabelfortrådet nødstrømsanlæg, udviklet til større bygninger og komplekse installationer, hvor driftssikkerhed, fleksibilitet og skalerbarhed er afgørende.

Anlægget er udstyret med et separat skab kun til batterier, hvilket gør det muligt at tilslutte op til 32 understationer - en fremtidssikker løsning, der kan udvides uden at påvirke drift eller kræve omfattende ombygning.

Overvågning af armaturer kan ske enten via enkeltovervågning med automatisk adressering, som eliminerer fejladresseringer og forenkler installationen, eller via strømkredsovervågning. Alle armaturer overvåges individuelt gennem power line kommunikation, og programmering kan udføres helt ned på adresseniveau, herunder funktioner som dæmpning af lumenudbytte på henvisningsarmaturer.

Systemet understøtter også blandet drift (Unita), så henvisnings- og panikarmaturer kan forsynes via samme kabel - en løsning, der reducerer kabelføring og installationsomkostninger.

Tilslutningen sker til 230 V AC netspænding, og ved strømafbrydelse skifter anlægget automatisk til batteridrift eller til nøddrift ved brud på den kritiske fasebrudskreds.

Brugervenligheden er sikret med en 7" farvet touchskærm med grafisk interface, tydelige status-LED'er og USB-port til enkel datahåndtering.

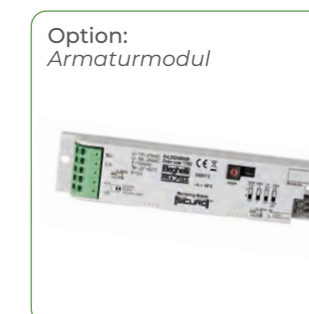
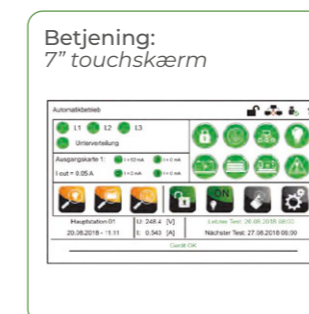
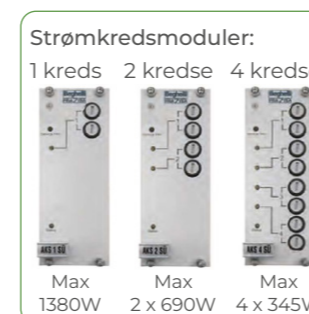
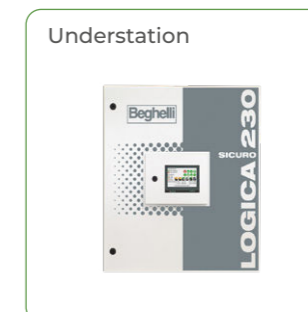
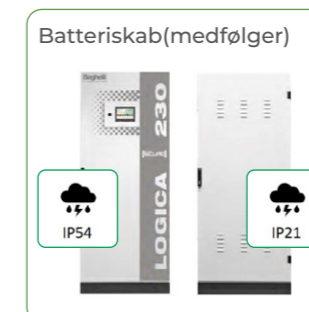
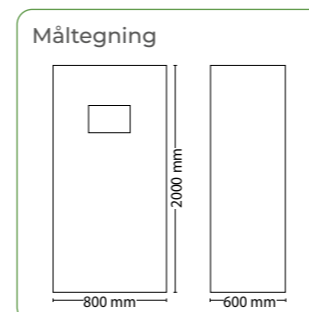
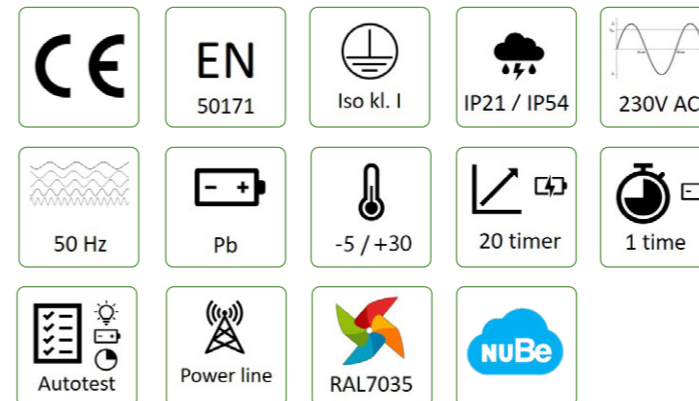
Moduler kan placeres internt eller eksternt i understationer, og med fjernbetjent panel eller nøglebetjent signal- og koblingsmodul opnås central styring, sikker adgang og nem vedligeholdelse.

Optioner

- Logica Visual software til PC
- Overvågning via internettet
- LSSA-kontrolmodul
- Dynamisk flugvejssystem
- Fjernbetjent panel
- Signal- og koblingsmodul



Generelt



Teknisk data

- Dimensioner (anlæg & batteriskab):** 2000 x 800 x 600 mm.
- Strømkredse:** Op til 96 stk.
- Udgangsspænding:** 230V AC / 216V DC
- Batteri:** 216V DC - 7 blokke PB, op til 230 Ah
- Driftstilstand:** Individuel programmering pr. armatur eller kredsløb.
- Overvågning:** Intern overvågning af lader, batterier m.m.
- Automatisk:** Adressering, armaturovervågning, funktions- og batterikapacitetstest.
- Statusvisning:** LED-indikering på frontpanel
- Kabelindføring:** Top & bund
- Bemærk:** Plads til batteri i medfølgende batteriskab.