



UNIPOINT

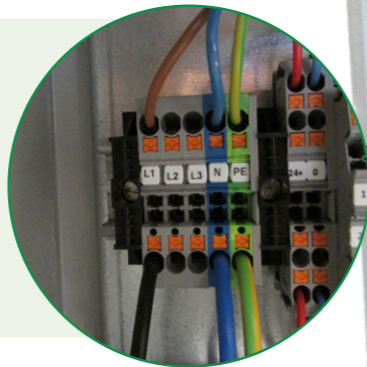
VI SKABER TRYGHED

INSTALLATIONSVEJLEDNING

Central nødstrømsanlæg Sicuro S230Z-H-SK MINI

Nettilslutning

230/400VAC 50Hz forsyning til nødstrømsanlæg tilsluttes i klemme L1 og nul tilsluttes i klemme N. Jordforbindelse tilsluttes klemme PE.



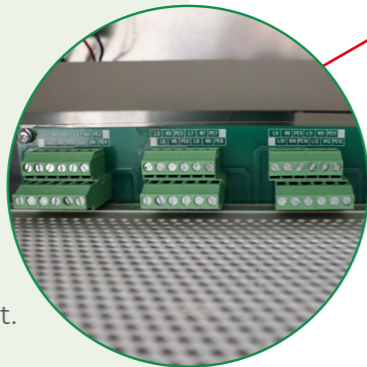
Tilslutning af armaturer

Armatuer tilsluttes klemmer på printkort mærket L1, N1 og PE1. Opmærksomheden ses bag trepolet stik.

(Antal af printkort afhænger af typen på nødstrømsanlæg).

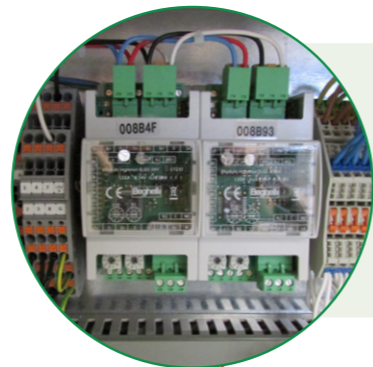
Strømkredse er enkeltvis koblete. Strømkredsene konfigureres i displayet.

Se mere i manual side 35.



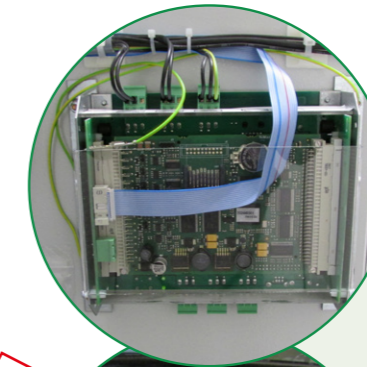
Tilslutning af batterier

Batterier tilsluttes sikringer F21/F22. Brug medleveret kabelsæt til at forbinde de 18 batterier iht. tilslutningsvejledning, inkl. midtpunktsudtag.



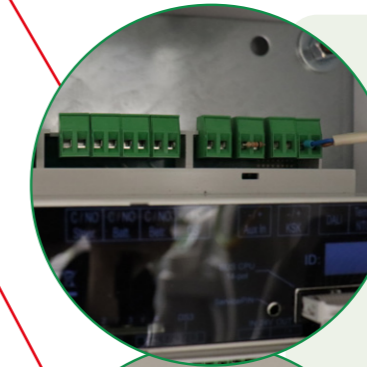
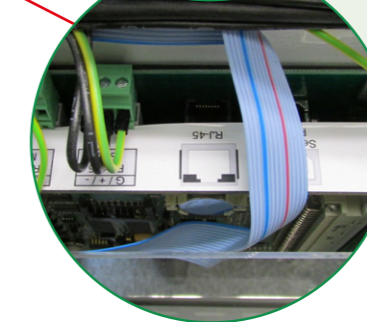
LSSA moduler

Der kan indbygges LSSA tændmoduler, der bruges til tænding, hvis der bruges kombi-armaturer, eller der ønskes zone-opdelt indkobling af panikbelysningen.



Netværk

RJ-45 indgangen bagpå frontpanelet bruges ved lokal opkobling til LAN netværk, hvis Logica Visual Software/ NuBe er tilkøbt.



Spændingsovervågning og alarmudgange

Spændingsovervågnings-moduler tilsluttes klemme - KSK og + KSK. Medfølgende modstand monteres i serie med spændingsovervågningskreds. Ved brud i kredsen indkobler panikbelysningen.

Denne forbindelse bør udføres i brandsikker installation. Fabriksmonteret forbindelse må først fjernes ved bygningens idriftsættelse.

Alarmudgange:

Se diagram i manualen. Der er mulighed for en fællesalarm og alarm for batteridrift.

