



# UNIPOINT

VI SKABER TRYGHED

## Nettilslutning

230/400VAC 50Hz forsyning til nødstrømsanlæg tilsluttes i klemme L1 og nul tilsluttes i klemme N. Jordforbindelse tilsluttes klemme PE.



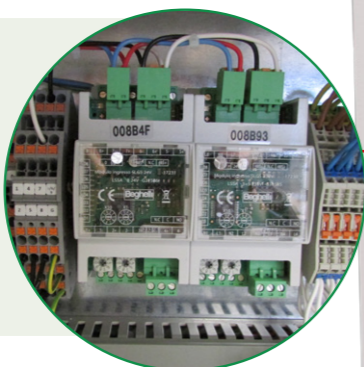
Yderligere informationer kan læses i medleverede manual (Installations instruction).

## INSTALLATIONSVEJLEDNING

### Central nødstrømsanlæg Sicuro S230Z-H-SK

#### LSSA moduler

Der kan indbygges LSSA tændmoduler, der bruges til tænding, hvis der bruges kombiarmaturer, eller der ønskes zone-opdelt indkobling af panikbelysningen.



#### Tilslutning af batterier

Batterier tilsluttes sikringer F21/F22. Brug medleveret kabelsæt til at forbinde de 18 batterier iht. tilslutningsvejledning, inkl. midtpunktsudtag.



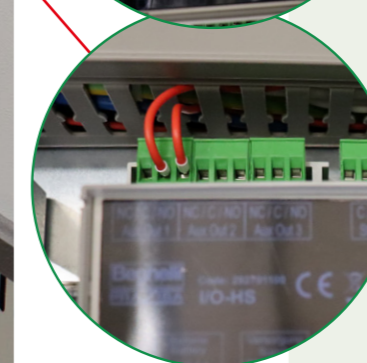
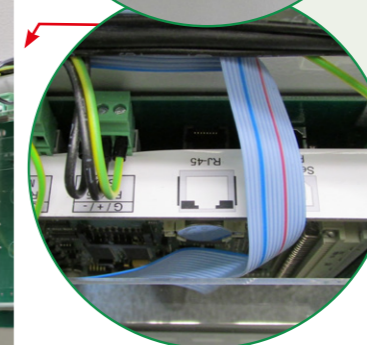
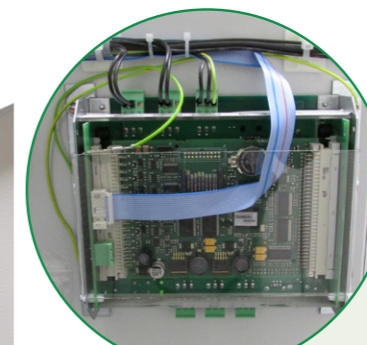
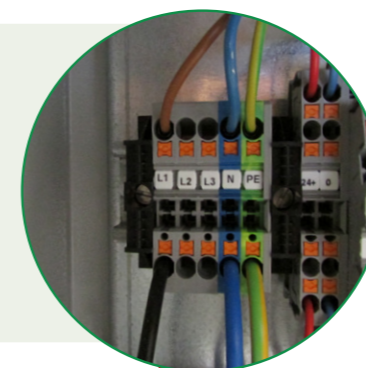
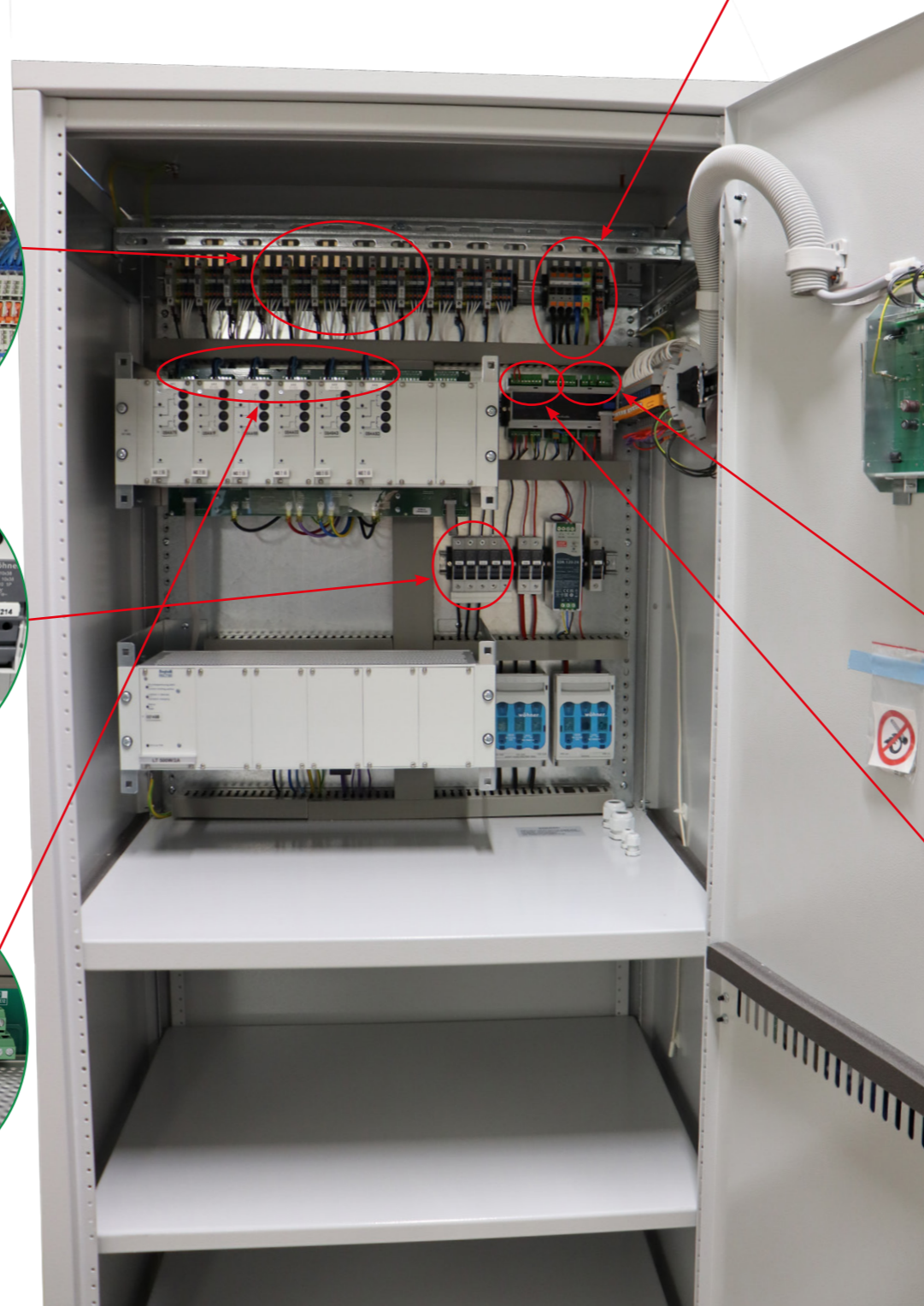
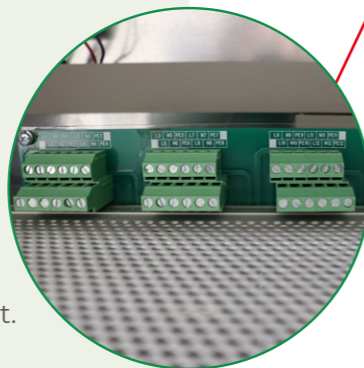
#### Tilslutning af armaturer

Armaturer tilsluttes klemmer på printkort mærket L1, N1 og PE1. Opmærkningen ses bag trepolet stik.

(Antal af printkort afhænger af typen på nødstrømsanlæg).

Strømkredse er enkeltvis koblede. Strømkredsene konfigureres i displayet.

Se mere i manual side 35.



#### Netværk

RJ-45 indgangen bagpå frontpanelet på lågen bruges ved lokal opkobling til LAN netværk, hvis Logica Visual Software/NuBe er tilkøbt.

#### Spændingsovervågning og alarmudgange

Spændingsovervågningsmoduler tilsluttes klemme - KSK og + KSK. Medfølgende modstand monteres i serie med spændingsovervågningskreds. Ved brud i kredsen indkobler panikbelysningen.

Denne forbindelse bør udføres i brandsikker installation. Fabriksmonteret forbindelse må først fjernes ved bygningens idriftsættelse.

#### Alarmudgange:

Se diagram i manualen. Der er mulighed for en fællesalarm og alarm for batteridrift.